



Shaping the Future of Concrete

Formwork and Precast Shuttering Systems

Bekistingsystemen voor Bouw en Prefab

Systèmes de Coffrage pour la Construction

et la Préfabrication

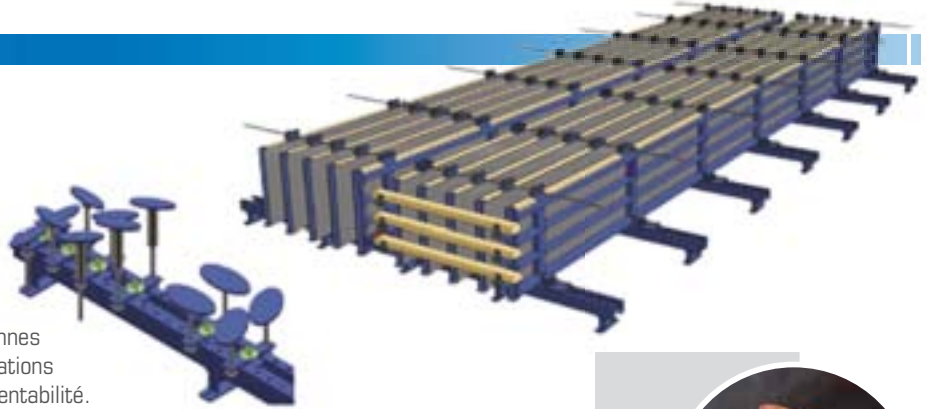


MULTIBAT

Manually adjustable battery moulds for prefabrication of columns, beams and lintels. Various lengths, heights and configurations.

Manueel vernijdbare batterijen voor prefabricatie van balken, kolommen en lintelen. Diverse lengtes, hoogtes en configuraties. Aangepaste accessoires verhogen het rendement.

Batteries sur rails avec des cloisons déplaçables manuellement pour la préfabrication de poutres, colonnes et linteaux. Plusieurs longueurs, hauteurs et configurations possibles. Des accessoires élaborés augmentent la rentabilité.



TRIBAT

Hydraulically operated battery moulds with 3 sheeted sides and without ties, no separate bases to be used. For prefabrication of beams, columns and lintels. Various lengths, heights and configurations.

Hydraulisch gestuurde batterijbekistingen zonder afbindingen, voor prefabricatie van balken, kolommen en lintelen waarbij 3 zijden bekist worden. Geen gebruik van aparte bodems. Diverse lengtes, hoogtes en configuraties.

Batteries de coffrage équipées de trois cloisons amovibles à commande hydraulique, pour la préfabrication (sans tiges) de poutres, colonnes et linteaux. Des fonds séparés deviennent inutiles. Plusieurs longueurs, hauteurs et configurations possible.



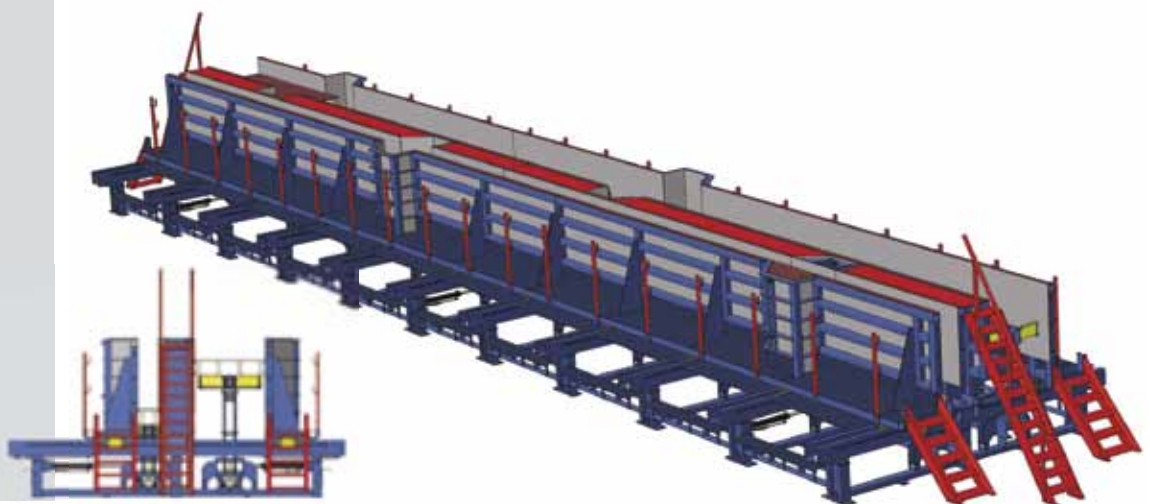
Beams/Columns • Balken/Kolommen • Poutres/Colonnes

BIBAT

Hydraulically operated battery moulds with 2 sheeted sides, without ties, and with optional hydraulic height adjustment to be used with separate bases. For prefabrication of beams, columns and lintels. Various lengths, heights and configurations.

Hydraulisch gestuurde batterijbekistingen, zonder afbindingen, voor prefabricatie van balken, kolommen en lintelen waarbij 2 zijden bekist zijn. Diverse lengtes, hoogtes en configuraties, al of niet uitgevoerd met een hydraulisch hoogteregelsysteem voor de losse bodems.

Batteries de coffrage équipées de deux cloisons amovibles à commande hydraulique, pour la préfabrication (sans tiges) de poutres, colonnes et linteaux. Plusieurs longueurs, hauteurs et configurations possibles. Equipées en option avec un réglage en hauteur à commande hydraulique à combiner avec des fonds séparés.





TILTING OR FIXED TABLES • KIP- OF VASTE TAFELS • TABLES PIVOTANTES OU FIXES

A fixed table with a sand blasted and polished steel surface out of 1 single plate, made to measure and equipped with the right type of vibrators. Adjustable and/or articulating side forms are optional.

Een vaste tafel met een gezandstraald en glad geschuurd één-delig blad, gerealiseerd op maat en uitgerust met de juiste trilmotoren. Uitbreidbaar met scharnierende en in hoogte verstelbare randen.

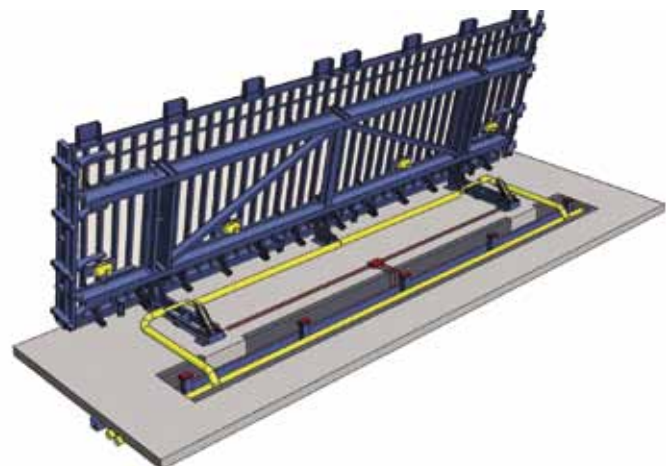
Tables fixes avec peau en acier d'une seule plaque, sablées et poncées, réalisées sur mesure et équipées de vibreurs efficaces. Des bords sur charnières et réglable en hauteur sont en option.



A hydraulic tilting table combines the quality of our tables with the advantages of vertical demoulding. Different types of magnetic side forms are optional.

Een hydraulische kiptafel combineert de kwaliteit van onze tafels met de voordelen van het verticaal ontkisten. Uitgebreide magneettechniek kan totaaloplossing bieden.

Une table pivotante à l'hydraulique combine les qualités de nos tables avec les avantages du décoffrage verticale. Plusieurs types d'aimants peuvent augmenter la rentabilité.

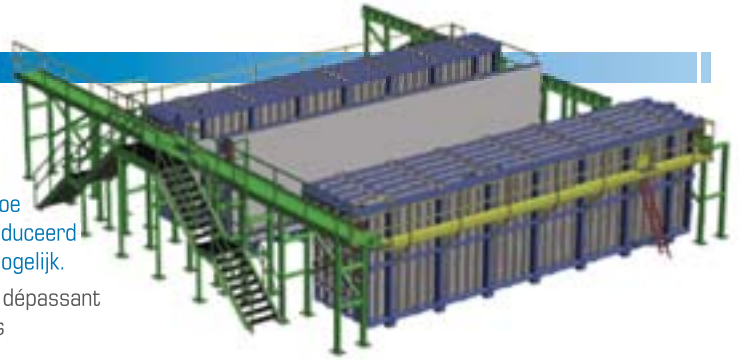


HIBAT S

Wall battery moulds with suspended panels allow a production of up to 400m² per day of fair faced wall panels. Different base and side form techniques are optional. Any configuration is possible.

Batterijen waarbij de panelen verwijderbaar opgehangen zijn laten producties toe waarbij in één stortbeurt tot 400m² tweezijdig gladde wanden kunnen geproduceerd worden. Uitbreidbaar met aangepaste steltechniek. Diverse configuraties mogelijk.

Batteries à cloisons suspendues ont une capacité de production journalière dépassant les 400m² de voiles deux faces lisses. Différents fonds réglables et d'autres techniques de mise en place sont en option. Toutes configurations possible.



HIBAT C

The panels of a vertical carrier wall battery mould sit on wheels which move on rails mounted on the ground floor. Opening and closing the mould is done electrically. Different base and side form techniques are optional. Any configuration is possible.

Tweezijdig gladde wanden verticaal starten kan in deze elektrisch bediende batterij. Panelen opgebouwd uit gezandstraald en gladgeschuurd plaatstaal garanderen een optimale kwaliteit. Uitbreidbaar met de juiste steltechniek. Diverse configuraties mogelijk.

Ce type de batterie, à commande électrique, donne la possibilité de couler des voiles deux faces lisses. Les cloisons mobiles avec une peau en acier sablée et poncée garantissent une qualité optimale. Différents fonds réglables et d'autres techniques de mise en place sont en option. Toutes configurations possible.

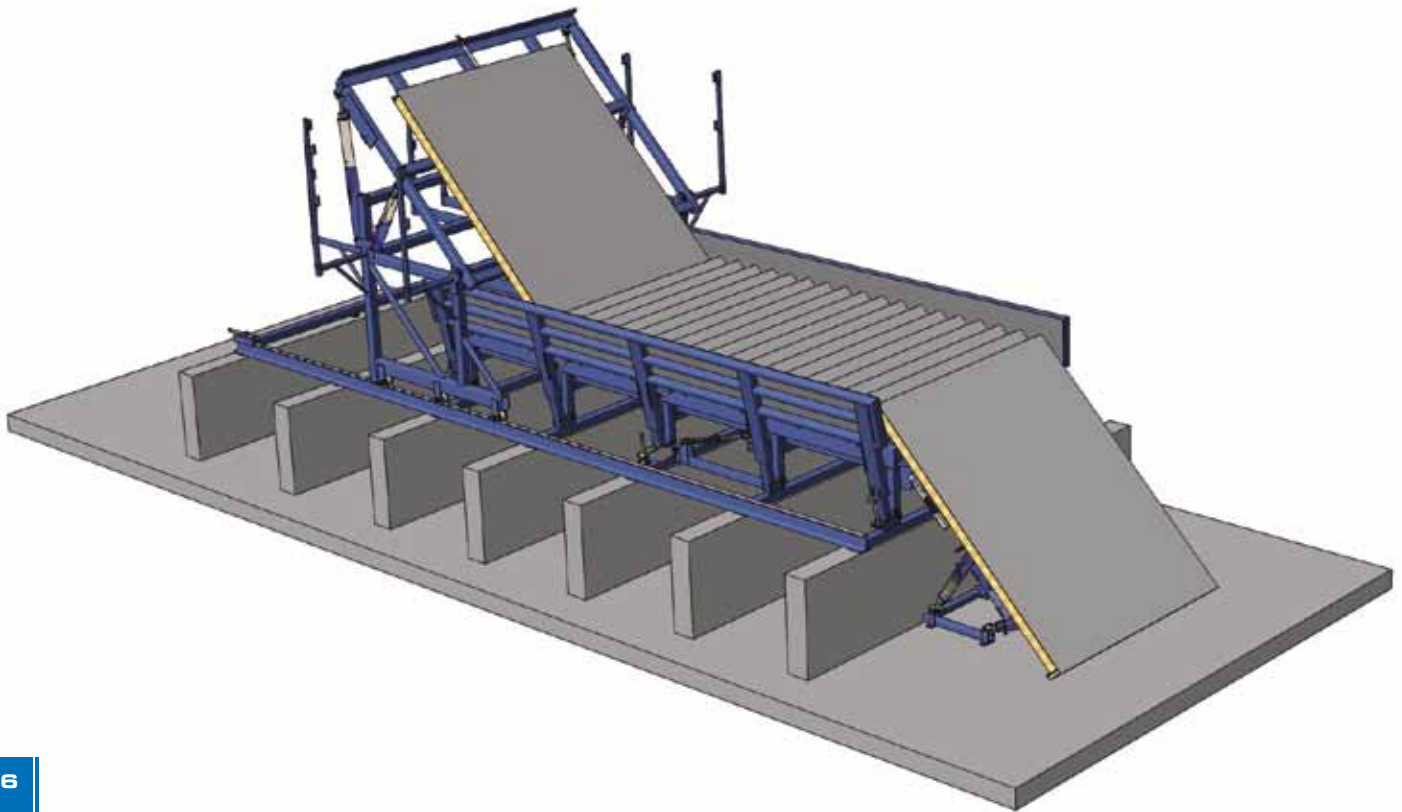
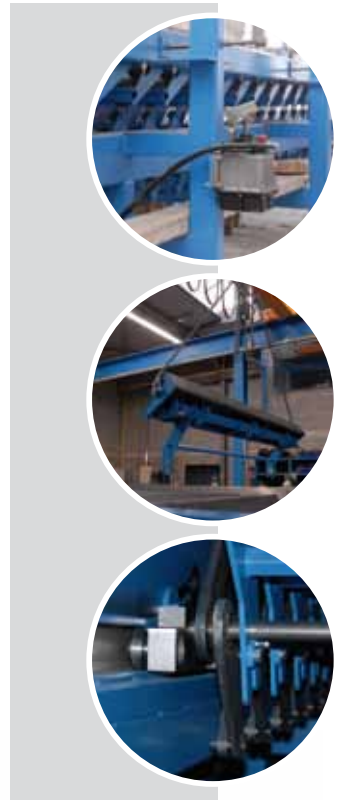
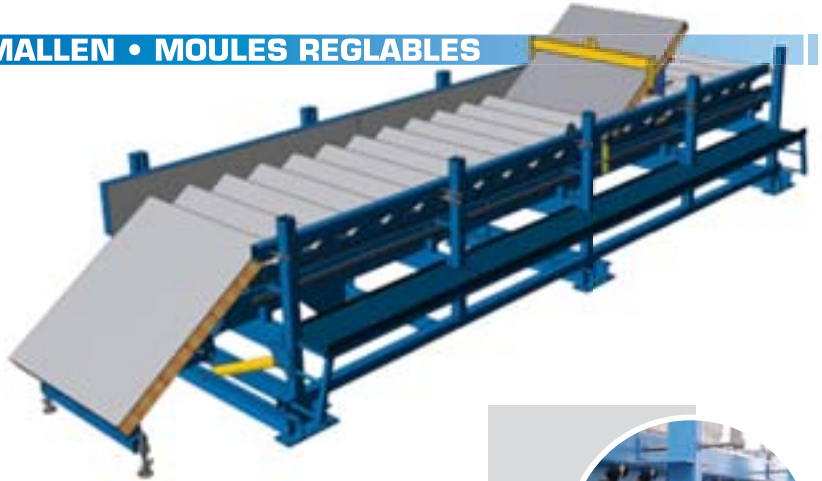


ADJUSTABLE MOULDS • REGELBARE MALLEN • MOULES REGLABLES

The all in one solution for horizontal pouring of stairs with straight flights with or without top- and bottom landings : fully hydraulic adjustable stair mould. Also in our range of products : adjustable budget friendly stair mould equipped with a hydraulic hand pump.

Als totaaloplossing voor het horizontaal storten van rechte trappen met of zonder begin- of eindbordes: de horizontale hydraulisch instelbare trapmal. Budgetvriendelijke oplossing met handpomp eveneens in ons gamma.

La solution la plus complète pour la fabrication d'escaliers droits avec ou sans palier inférieur ou supérieur: le moule horizontal, réglable à commande hydraulique. Une solution économique à pompe à mains également dans notre gamme.

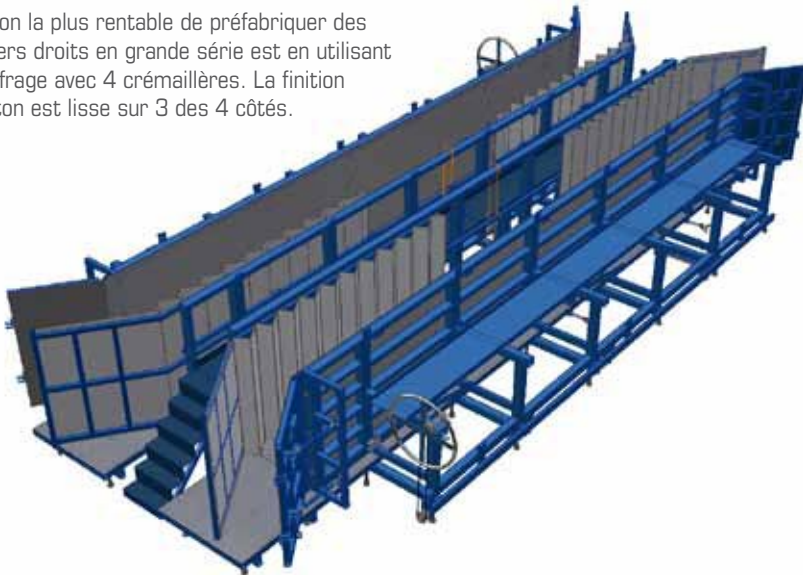


BATTERIES WITH INSERTS • BATTERIJEN MET INSERTS • BATTERIES A CREMAILLERES

Using a quadruple side pour mould with inserts is the most cost effective way to prefabricate big series of straight flights. A fair faced surface is obtained on 3 of the 4 sides.

Viervoudige trappenmal als oplossing voor het in serie storten, met hoog rendement, van tweezijdig gladde rechte trappen.

La façon la plus rentable de préfabriquer des escaliers droits en grande série est en utilisant un coffrage avec 4 crémaillères. La finition du béton est lisse sur 3 des 4 côtés.

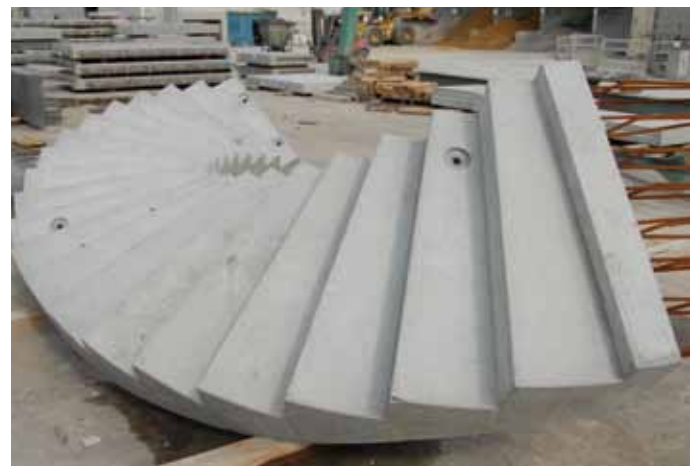
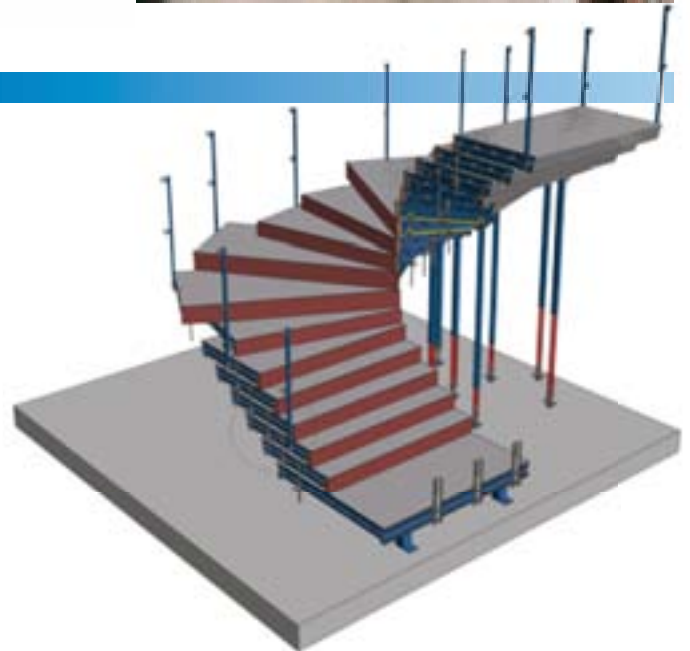


COMBICASTER

Unique multipurpose winding staircase mould: 1 single mould to do any type of left or right winding staircase, with straight and cutting back steps.

Uniek en universeel bekistingsysteem voor wenteltrappen: 1 mal die elke links- of rechtsdraaiende trapvorm mogelijk maakt met zowel rechte als terugvallende neuzen.

Coffrage-outil unique et universel pour la préfabrication d'escaliers balancés: 1 seul moule pour tout type d'escalier, avec tournant gauche ou droit et des marches droites ou en oblique.

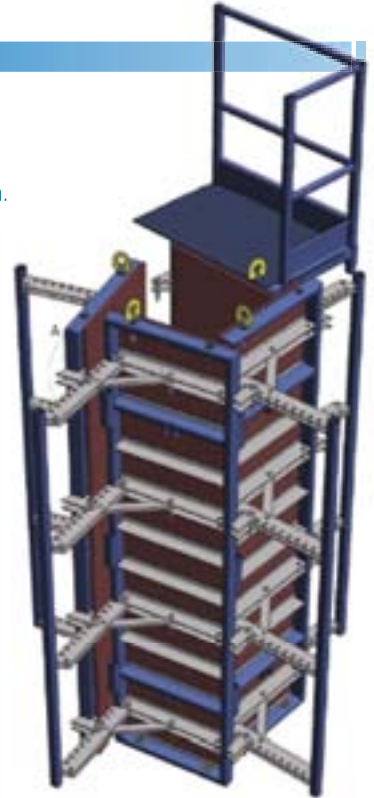


COLUMNS/BEAMS • KOLOMMEN/BALKEN • COLONNES/POUTRES

Fixed round, square and rectangular column boxes. All sections and heights, irregular forms are conceivable. Square and rectangular column boxes, hit-and-miss system, adjustable with 50mm increments.

Vaste ronde, vierkante en rechthoekige kolombekistingen, alle secties en diameters. Instelbare vierkante en rechthoekige kolombekistingen volgens het molenwieksysteem, diverse secties en hoogtes, regelbaar per 50mm.

Coffrages à colonnes rondes, carrés et rectangulaires. Plusieurs sections, diamètres et formes irrégulières possibles. Coffrages pour colonnes carrées et rectangulaires réglable par 50mm sur base du système 'ailes de moulin', différentes sections et hauteurs possibles.



Prefabrication of concrete beams and columns in a manually adjustable battery mould is a highly profitable production method.

Werbatterijen voor prefabricatie van balken, kolommen en lintelen op de bouwplaats, diverse lengtes, hoogtes en configuraties.

Batteries pour la préfabrication de vos poutres, colonnes et linteaux sur chantier, différentes configurations possibles en longueur, hauteur et nombre de poches.

WALLS • WANDEN • VOILES

Big surface formwork system composed of panels with a fixed height, or modular setup, designed to do repetitive straight forward fair faced pours, the joints remain almost invisible.

Bekistingpanelen met vaste hoogte, of modulaire opbouw, die gebruikt worden om met hoog rendement repetitieve schilderklaare, kwasi naadloze, wanden uit te voeren.

Des banches de chantier, avec une hauteur fixe ou modulaire, forment une solution parfaite à la construction répétitive à haut rendement de voiles prêt à peindre avec des jointures presque invisibles.



Tunnel shuttering systems for a quick and repetitive cast of load bearing walls and slabs in a single and monolithic pour. Fixed heights and widths simplify the process

Tunnelbekistingen om dragende wanden en vloeren monolithisch samen te storten op een snelle en repetitieve wijze. Vaste hoogtes en vaste beukmaten vereenvoudigen het procedé.

Les coffrages tunnel sont un outil, approprié à la réalisation de logements collectifs, apportant une grande précision dimensionnelle aux structures à voiles porteurs. Des hauteurs et largeurs de travées fixes simplifient le procédé et permettent la création d'un rythme de production journalier.



Full steel modular shuttering systems conceived for erecting concrete swimming pools. Extremely thin joints and smart magnetic accessories ensure a perfect finish.

Volledig stalen modulaire systeembekistingen specifiek ontwikkeld voor de zwembadbouw. Zeer fijne naden en uitgekende magnetische toebehoren zorgen voor een perfect eindresultaat.

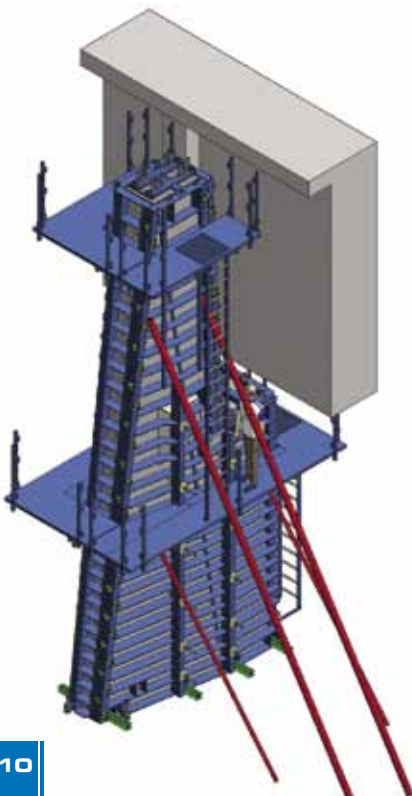
Coffrages-outils métalliques spécifiquement conçus pour la construction de piscines béton monobloc. Des jointures presque invisibles et des accessoires aimantés élaborés garantissent un résultat final parfait.

PILES • PIJLERS • PILIERS

Pier moulds conceived for specific projects, according to the tender specifications and the applied safety standards.

Pijlerbekistingen op maat gemaakt voor een specifiek project, rekening houdend met het lastenboek en de geldende veiligheidseisen.

Coffrages à piles réalisés sur mesure pour un projet spécifique, tenant compte du cahier de charge et des prescriptions de sécurité en vigueur.



BEAMS • LIGGERS • POUTRES

Shuttering systems and different types of moulds for the production of prestressed beams : IV roof beams, I bridge beams, T floor beams, TT floor beams,...

The moulds can be equipped with hydraulics, heating, insulation and vibrators.

Verschillende types bekistingen voor de productie van betonnen voorgespannen liggers: I brugliggers, IV dakliggers, T vloerbalken, TT vloerbalken, caissonliggers,...

Optioneel hydraulisch verrijdbaar en uitgevoerd met trilmotoren, verwarming en isolatie.

Différents types de coffrages pour la préfabrication de poutres en béton précontraint: poutres de pont I, poutres de toiture IV, poutres de dalle T, poutres de dalle TT, poutres Kujan, ... En option les parois peuvent s'ouvrir à commande hydraulique et peuvent être équipés de vibreurs, chauffage et isolation.



FIXED MOULDS • VASTE BEKISTING • COFFRAGES FIXES

Made to measure moulds for lift shafts, stair cores, substations, box culverts and many more rectangular elements. Outside mould consists of 2 L-shaped shutters, inside mould is fixed and shrinkable. Inside and outside shutters are connected at the base and over the top, no need for ties going through the concrete.

Op maat gemaakte vaste bekistingen - bestaande uit 2 L-vormige buitenpanelen en een vaste krimpene binnenkern - voor liftkernen, trapkokers, transformatorhuizen en alle andere mogelijke kokervormige elementen. Hier wordt enkel onder en boven de bekisting afgebonden, er zijn geen doorvoeringen.

Coffrages fixes sur mesure pour cages d'ascenseurs, cages d'escaliers, cabines d'électricité, puits et tout autre élément rectangulaire. Le moule extérieur se construit par 2 éléments type L et le moule intérieur est fixe et rétractable. Fixations en dessous et au dessus des panneaux, pas de tiges à travers le béton.

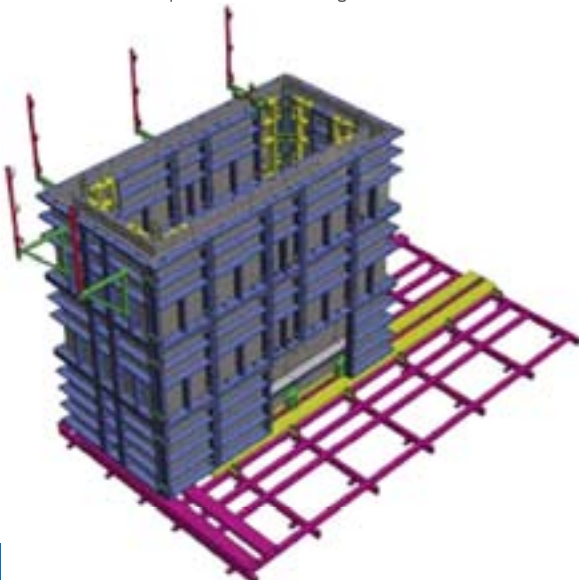


ADJUSTABLE MOULDS • INSTELBARE BEKISTING • COFFRAGES RÉGLABLES

Easily adjustable moulds for lift shafts, stair cores, substations, box culverts and many more rectangular elements. Conceived as a full steel panel shuttering system with ties going through the concrete.

Eenvoudig instelbare bekistingen voor liftkernen, trapkokers, transformatorhuizen en alle andere mogelijke kokervormige elementen. Opgebouwd als een modulaire stalen paneelbekisting met doorvoeringen.

Coffrages réglables pour cages d'ascenseurs, cages d'escaliers, cabines d'électricité, puits et tout autre élément rectangulaire. Conçu comme un système de coffrage avec des panneaux modulaires tout acier permettant des tiges à travers le béton.



A mould can be made for every shape or form, complexity is not an issue. In cooperation with the customer and according to the specification we conceive an adequate and profitable solution.

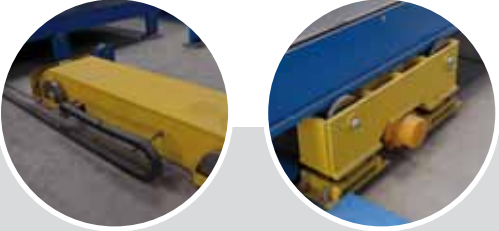
Geen enkele betonvorm is te complex om bekisting voor te maken. Samen met de klant en in functie van het rendement en het lastenboek zoeken wij de juiste oplossing.

La complexité de la forme du béton ne fait jamais obstacle à la réalisation du coffrage. Ensemble avec le client et en fonction du cahier de charge, nous cherchons la meilleure solution pour obtenir une rentabilité efficace.





Carrousel system for filigree slab production.
 Carrouselstelsysteem voor breedplaatvloeren.
 Système carrousel pour la fabrication de prédalles.



Production line for precast architectural and structural concrete wall elements.
 Productielijn voor de prefabricatie van architectonische, structurele betonnen gevelelementen.
 Ligne de production pour la préfabrication d'éléments de façade structurels et architectoniques.



Production line for precast modular, completely finished concrete housing units.

Productielijn voor het prefabriceren van modulaire, volledig afgewerkte, wooneenheden..

Ligne de production pour la préfabrication de maisons modulaires à haut degré de finition.



Production line for precast concrete façade elements.

Productielijn voor het prefabriceren van gevelelementen.

Ligne de production pour la préfabrication d'éléments façade en béton.



Engineering and production of turnkey solutions for the precast industry and on site use.

Moulds, formwork, shuttering systems and production lines conceived with a vision:

- high quality standards
- custom made solutions
- vast experience
- wide range of skills
- creative when required
- profitable if possible

Excellence is our core business

Ontwerp en productie van totaaloplossingen voor de betonbouw en de prefabindustrie.

Productielijnen, bekisting en speciale mallen voor de prefab, stalen bekisting voor de werf, steeds ontworpen:

- beantwoordend aan de hoogste kwaliteitsnormen
- op maat van de klant
- getoetst aan onze ruime ervaring
- met een brede kennis van beton in al zijn aspecten
- vernieuwend
- met respect voor het budget

Uitstekend is onze maatstaf

Conception et réalisation de solutions intégrées pour la construction et l'industrie du préfabriqué.

Lignes de production, coffrages et moules spéciaux pour la préfabrication, coffrages métalliques pour le chantier, conçus:

- tenant compte des normes de qualité les plus sévères
- sur mesure du client
- en utilisant notre expérience approfondie
- avec une connaissance du béton en tous ses aspects
- innovant
- en respectant le budget

L'excellence est notre critère



Slingerweg 1
3600 Genk
Belgium
+32 89 32 88 55
+32 89 32 88 66
info@construx.be
www.construx.be

